



# CorePro LED PLC 2 P



## CorePro LED PLC 6.9W 830 2P G24d-2

Die CorePro LED PL-C Familie ist eine hervorragende LED Alternative für herkömmliche konventionelle Kompaktleuchtstofflampen. Die CorePro LED PL-C gibt es als 2 Pin (EM: KVG/VVG und 230V) sowie als 4 Pin (HF: EVG und 230V) Version. Mit dieser innovativen LED-Lösung können Sie hohe Energieeinsparungen im Vergleich zu herkömmlichen konventionellen Lösungen erzielen.

### Hinweise

- Nicht dimmbar
- Bitte vor Installation an EVGs (4 Pin) die Kompatibilität unter [www.philips.de/ledtube](http://www.philips.de/ledtube) überprüfen
- Nicht für Gleichspannung geeignet

### Produkt Daten

Allgemeine Informationen	
Sockel	G24d-2
Nennlebensdauer	30.000 Stunde(n)
Schaltzyklus	50.000
Beleuchtungstechnologie	LED
Referenz für Lichtstrommessung	Sphere
Lichttechnische Daten	
Farbcode	830 [CCT of 3000K]
Ausstrahlungswinkel (Nom)	120 Grad
Lichtstrom	700 lm
Lichtfarbe	Weiß (WH)
Ähnlichste Farbtemperatur	3000 K
Nennlichtausbeute (Nom)	101 lm/W
Farbkonsistenz	<6
Farbwiedergabeindex (CRI)	82
Restlichtstrom am Ende der Nennlebensdauer (Nom.)	70 %

Photobiologische Sicherheit gemäß EN 62471	RG1
Betrieb und Elektrik	
Eingangsfrequenz	50 bis 60 Hz
Systemleistung	6,9 W
Lampenstrom (Nom)	38 mA
Startzeit (Nom)	0,5 s
Aufwärmzeit bis 60 % Licht	0.5 s
Leistungsfaktor (Bruchteil)	0.9
Spannung (Nom)	220-240 V
LED-Alternative zu Leuchtstofflampenleistung	18 W
Einschaltstrom am Netz	2.78
Max. Lampenanzahl für MCB Typ B 10 A – Netz	264
Max. Lampenanzahl für MCB Typ B, 10 A – EM-	264
Vorschaltgerät ohne Kompensationskondensator.	
Max. Lampenanzahl für MCB Typ B, 10 A – EM-	-
Vorschaltgerät mit Kompensationskondensator.	

CorePro LED PLC 2 P

Max. Lampenanzahl für MCB Typ B 16 A – Netz	422
Max. Lampenanzahl für MCB Typ B, 16 A – EM- Vorschaltgerät ohne Kompensationskondensator.	422
Max. Lampenanzahl für MCB Typ B, 16 A – EM- Vorschaltgerät mit Kompensationskondensator.	-
Kompatibilität mit Vorschaltgeräten	KVG/VVG/220-240V

Temperatur

Gehäusetemperatur (Nom)	75 °C
-------------------------	-------

Lichtregelung und Dimmen

Dimmbar	Nein
---------	------

Mechanik und Gehäuse

Kolbenausführung	Matt
Kolbenmaterial	Kunststoff
Produktlänge	125 mm
Kolbenform	PL-C
Nettogewicht (Stück)	0,075 kg

Genehmigung und Anwendung

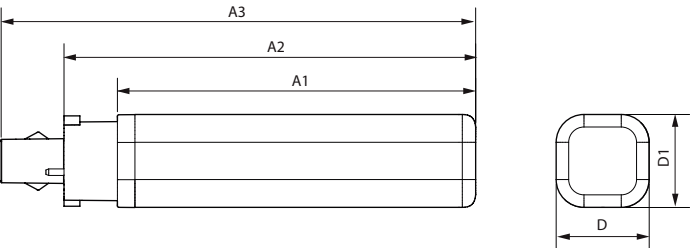
Energieeffizienzklasse	F
Energiesparendes Produkt	Ja
Zeichen & Zertifikate	RoHS konform CE Zeichen KEMA-KEUR(DEKRA) Zertifikat

Energieverbrauch kWh/1.000 Std.	7 kWh
EPREL-Registrierungsnummer	1820631
CE-Zeichen	Ja
EU RoHS-konform	Ja
Flackerwert (PstLM) – Flackerwert gemäß EN 61000-3-3	1
Messung der Sichtbarkeit des Stroboskopeffekts (SVM)	0,4
Umgebungstemperaturbereich	-20 bis +35 °C

Produktdaten

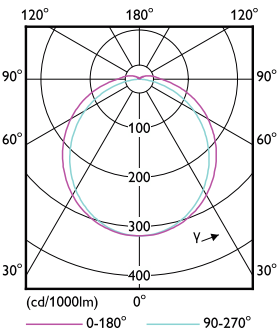
Bestell-Produktname	CorePro LED PLC 6.9W 830 2P G24d-2
Gesamtbezeichnung des Produkts	CorePro LED PLC 6.9W 830 2P G24d-2
Gesamt-Produktcode	872016928754900
Bestellcode	28754900
Material-Nr. (12NC)	929003757202
Anzahl pro Verpackung	1
EAN/UPC – Produkt/Kiste	8720169287549
Zähler - Pakete pro Außenkarton	10
EAN Umverpackung	8720169287556

Abmessungsskizzen

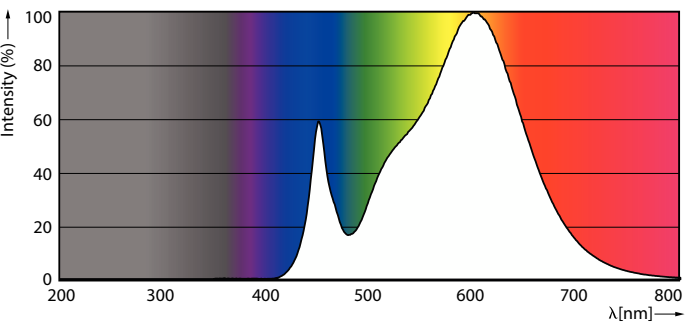


Product	D1	D2	A1	A2	A3
CorePro LED PLC 6.9W 830 2P G24d-2	34 mm		106 mm	125 mm	148 mm

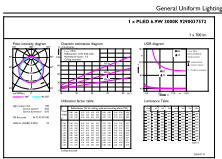
Photometrische Daten



Light Distribution Diagram - CorePro LED PLC 6.9W 830 2P G24d-2



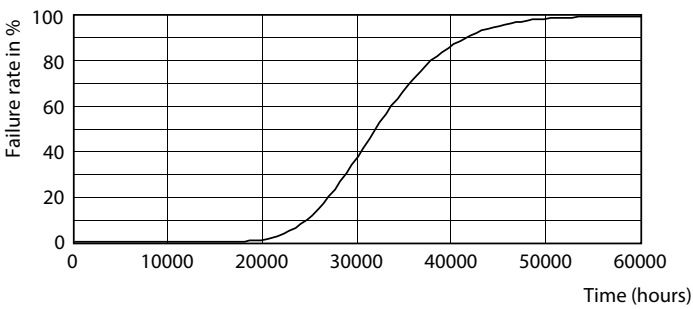
Spectral Power Distribution Colour - CorePro LED PLC 6.9W 830 2P G24d-2



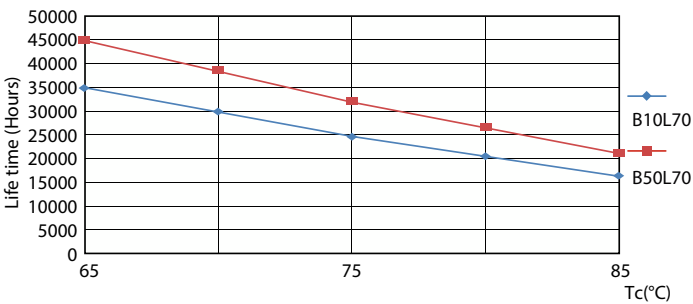
General uniform lighting - CorePro LED PLC 6.9W 830 2P G24d-2

General uniform lighting - CorePro LED PLC 6.9W 830 2P G24d-2

Lebensdauer



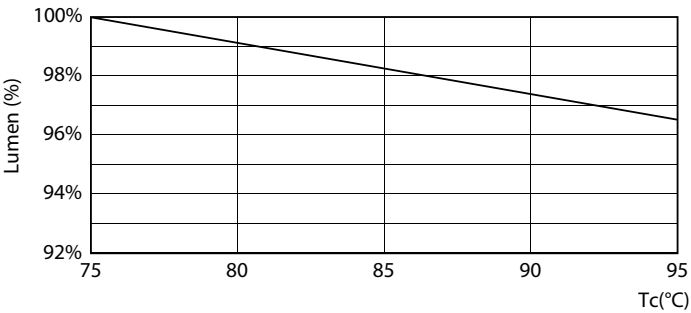
Life Expectancy Diagram



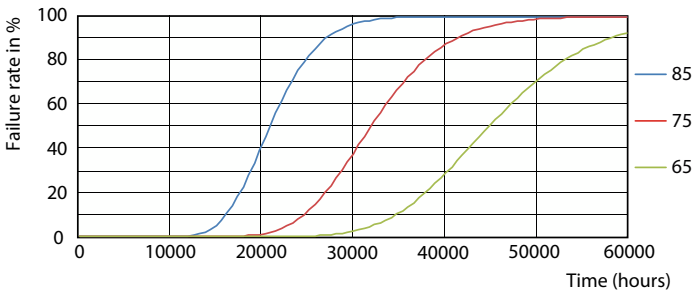
LifetimeVsTc

CorePro LED PLC 2 P

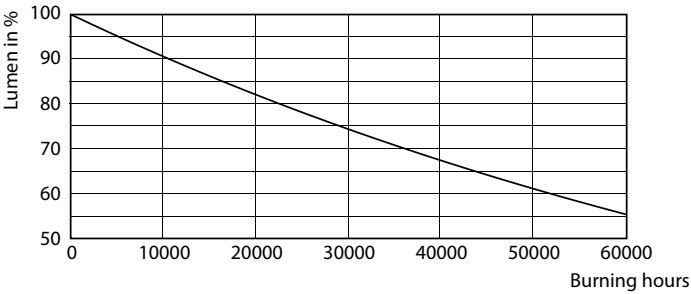
Lebensdauer



Lumen Maintenance Diagram - CorePro LED PLC 6.9W 830 2P G24d-2



FailureRate



Lumen Maintenance Diagram - CorePro LED PLC 6.9W 830 2P G24d-2

