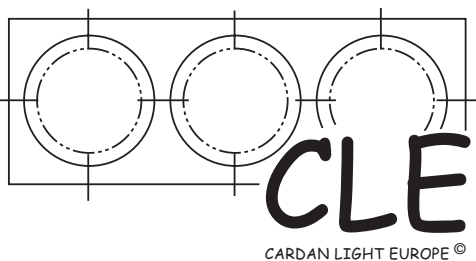


Fortimo™

www.cardanlight.com



**Komponenten
und Strahlerserien
für LED-Modul
Fortimo™**



PHILIPS

www.fortimo.de

Cardanlight Europe© Leuchtenserie jetzt mit Fortimo™ LED-Modul

Mit der Einführung des Fortimo™ LED-Moduls ist Philips ein Durchbruch bei der Allgemeinbeleuchtung mit Leuchtdioden gelungen. Im Vergleich zu Kompaktleuchtstofflampen-Downlights spart es bis zu 50% Energie, ist so besonders umweltfreundlich, und erfüllt als erstes LED-Produkt die Normen für allgemeine Beleuchtung. Mit seinen leistungsstarken LUXEON Leuchtdioden und einer patentierten Leuchtstofftechnologie, bietet Fortimo™ neben seiner energiesparenden Eigenschaften eine verlässliche weiße Lichtquelle höchster Qualität.



Das Fortimo™ LED-Modul hat nicht nur eine Lichtausbeute von bis zu 62 Lumen pro Watt bei einer stabilen neutralweißen Lichtfarbe, sondern auch einen Farbwiedergabeindex von Ra 80 und damit eine sehr gute Farbwiedergabe. Das System liefert nach dem Einschalten verzögerungsfrei 100 Prozent Licht. Die Nutzlebensdauer beträgt 50.000 Stunden. Das Fortimo-Modul wird in Einheiten mit 1.000 und 2.000 Lumen Lichtleistung angeboten. Es ist damit eine gute Alternative für die Downlights mit Kompaktleuchtstofflampen von 18/26 Watt, sowie CDM-T 20/35 Watt.

Erstmals kann dieses LED-Modul serienmäßig in Shop- und Allgemeinbeleuchtung eingesetzt werden: wahlweise als Schienenstrahler, Einbauleuchte oder Hängeleuchte.

Die Firma HALOGENKAUF® LIGHTTECH® GmbH entwickelte einen kardanischen Adapter zur Aufnahme des Moduls, der allein für Kühlung von 10 Watt sorgt. Ergänzt wird der Adapter durch Kühlkörper mit verschiedenen Leistungsstufen bis 30 Watt. Diese Kombination gewährleistet einen Temperaturstatus von unter 60° C im Leuchtbetrieb.

Das Fortimo™-Modul mit dem CLE©-Adapter und Kühl-System ist einfach einzubauen, es ist regelrecht wartungsfrei sowie frei von sämtlicher UV-Strahlung und ermöglicht die Konstruktion hoch effizienter Leuchten. Mit seinem universellen Durchmesser von 122,5 mm kann der CLE©-Adapter auch von Fremdherstellern genutzt werden, um ihre kardanischen Leuchten auf FORTIMO™ LED umzurüsten. Ebenso lieferbar sind Kühlgeräte und alle weiteren Bestandteile.

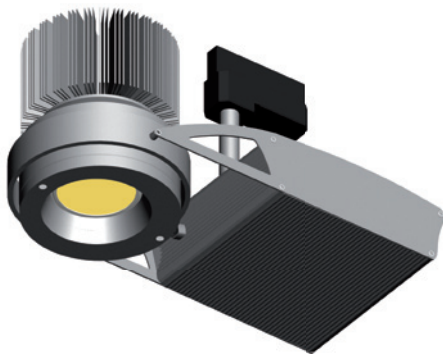
Info: www.fortimo.de
Kontakt: 0 50 71 - 9 68 11-114
E-Mail: lawrenz@halogenkauf.de
Fax: 0 50 71 - 9 68 11-190

Revolutionäre LED-Lösung mit hoher Energieeffizienz

- neue Generation LumiLeds Rebel
- Farbortstabilität der einzelnen Module und hochwertiges weißes LED-Licht
- Module von 3000K oder 4000K zur Wahl
- Farbwiedergabeindex 80
- Konstanter Formfaktor und Lichtstrom
- Global freigegebenes Produkt mit CE- und ENEC-Zulassung
- Breite Auswahl an Fortimo-spezifischen Reflektoren mit hoher Lichtausbeute erhältlich
- verzögerungsfrei 100 % Licht



Heatpipe-System mit CLE® Fortimo™ Adapter und Reflektor

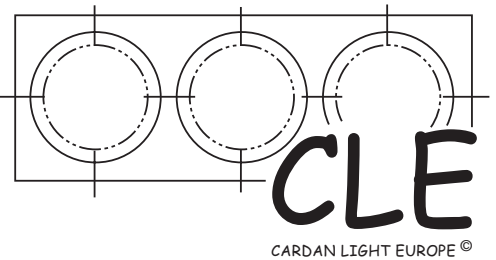


Spezifikation

- Lumen Output = 1100 lm or 2000 lm
- Effizienz = 60 - 70 lm/W bei 1100 source lumens (18W/19W)
- Effizienz = 45 - 60 lm/W bei 2000 source lumens (32W/36W)
- CRI > 80
- Exzellente Farbbeständigkeit mit Phosphor-Technologie
- keine UV-Strahlung



www.fortimo.de



Mit dem LED-Modul Fortimo™ in die Zukunft



Fortimo LED DLM

LED-Module in 18 W und 32 W (4000 K); in 19 W und 36 W (3000 K).
Reinweißes Licht, UV-strahlungsfrei und dimmbar.



Fortimo LED DLM Food (in Vorbereitung)

Das Food-Modul gewährleistet effiziente frische Beleuchtung bei minimaler IR- und UV-Strahlung.
Mit 50 W als 3000 K, bzw. 4000 K-Modul.



Fortimo LED LLM (in Vorbereitung)

Lang-LED für Indoor- und Outdoorbereiche.
In 18 W und 28 W, gleichmäßige Lichtverteilung und ein konstantes Licht über die Lebensdauer (50 000 h).



Fortimo LED Spot (in Vorbereitung)

LED-Spots für Shop- und Loungebereiche. Strahlungswinkel 10 - 15, 20 - 25 und 40 - 45 Grad. Die Leuchten sind dimmbar und erzeugen Licht bis zu 50 000 Stunden (bei 50 % Lichtstrom).



Lexel DLM (in Vorbereitung)

LED-Licht in Farbe und Weiß: einstellbar per Colour Chaser Touch (Farbe, Sättigung, Intensität, Sequenzen usw.).

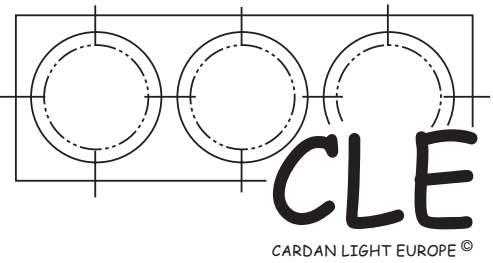


Mit den Eigenentwicklungen der Marke Cardanlight Europe© stehen bereits jetzt alle Komponenten für das LED-Modul Fortimo™ zur Verfügung. Daneben runden Strahler- und Leuchtenserien für unterschiedliche Einsatzerfordernisse das Sortiment ab.

HALOGENKAUF® LIGHTTECH® ist Philips Partner des Jahres 2009/2010 und wird den Philips-Fortimo-Plan zeitgleich mit weiteren Komponenten und Beleuchtungssystemen unterstützen.

FORTIMO™ LED-Komponenten
fortimo led components

www.cardanlight.com



FORTIMO™ LED DLM Modul



Fortimo LED DLM MODUL 18/19/32/36W 230V/Umax 80Vdc



PH80706600
PH84334700
PH86836400
PH86838800

DLM Modul 18W / 4000 K	79,90 €
DLM Modul 19W / 3000 K	79,90 €
DLM Modul 32W / 4000 K	79,90 €
DLM Modul 36W / 3000 K	79,90 €

LED FORTIMO™ DLM Modul
Material: Aluminium/Kunststoff

FORTIMO™ DLM Vorschaltgerät

230 V



mit Zugentlastung



FORTIMO™ DLM Driver 1100-2000/I **PH82522000** **49,90 €**

Independent Treiber mit konstanter Ausgangsleistung und Zugentlastung
geeignet für alle 1100-lm- oder 2000-lm-Module

FORTIMO™ DLM Vorschaltgerät

230 V



ohne Zugentlastung



FORTIMO™ DLM Driver 1100-2000 **PH929000462903** **49,90 €**

mit konstanter Ausgangsleistung
geeignet für alle 1100-lm- oder 2000-lm-Module

FORTIMO™ DLM Kabel



LED DLM Kabel 1100-2000/I **PH85052900** **4,50 €**

Verbindungsleitung zwischen Fortimo™ LED DLM Modul und EVG für Independent Treiber, Länge 60 cm

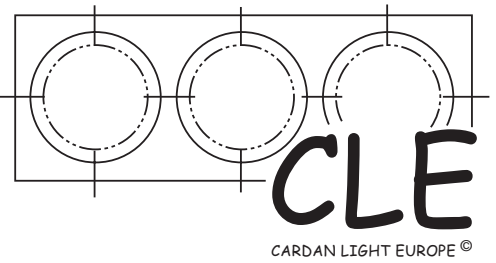


LED DLM Kabel 1100-2000 **PH929000463103** **4,50 €**

Verbindungsleitung zwischen Fortimo™ LED DLM Modul und EVG für Treiber mit konstanter Ausgangsleistung und dimmbare Treiber, Länge 25 cm

CLE LED FORTIMO™ ADAPTER UND KÜHLKÖRPER *led fortimo heat sink system*

www.cardanlight.com



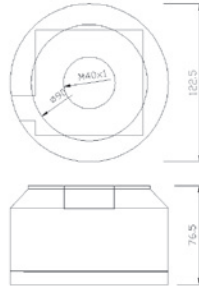
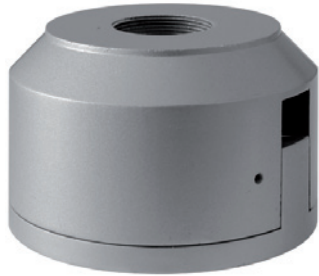
CLE FORTIMO™ ADAPTER



für Fortimo LED DLM Modul 18/19/32/36 W

Kühlleistung 10 W

IP20



XFFO100..

19,90 €

- ..GR silbergrau
- ..SW schwarz
- ..WS weiß

CLE® FORTIMO™ Adapter
für CLE® kardanische Leuchten und Strahler
mit Reflektoraufsatz, Kühlleistung 10W
Aluminium

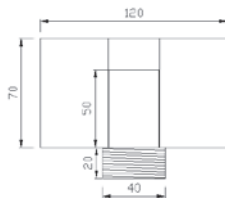
CLE FORTIMO™ Kühler



für Fortimo LED DLM Modul 18/19/32/36 W

Kühlleistung 20 - 30 W

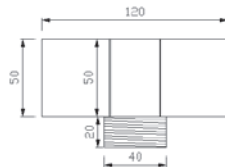
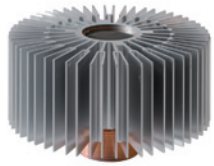
IP20



CLE® FORTIMO™ Kühler NPHL12070GR
Aluminium mit Heatpipe-System
Kühlleistung > 30W

eloxiert

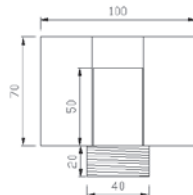
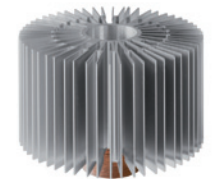
79,90 €



CLE® FORTIMO™ Kühler NPHL12050GR
Aluminium mit Heatpipe-System
Kühlleistung > 25W

eloxiert

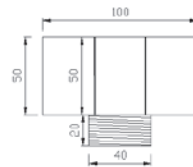
75,90 €



CLE® FORTIMO™ Kühler NPHL10070GR
Aluminium mit Heatpipe-System
Kühlleistung > 25W

eloxiert

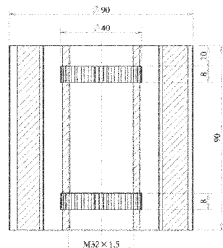
75,90 €



CLE® FORTIMO™ Kühler NPHL10050GR
Aluminium mit Heatpipe-System
Kühlleistung > 20W

eloxiert

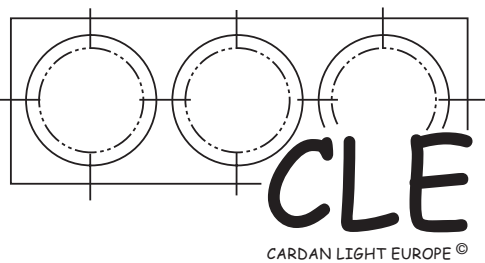
75,90 €



CLE® FORTIMO™ Kühler XFFO001GR
Kühlleistung > 20W
Aluminium

eloxiert

19,90 €



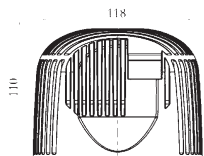
LED FORTIMO™ Kühler



für Fortimo LED DLM Modul 18/19/32/36 W

Kühlleistung 15 - 36 W

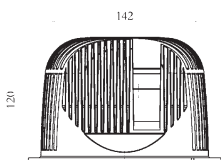
IP20



CLE® FORTIMO™ Kühler XFFO002SW
 ø 118 mm
 Kühlleistung > 19W

■ schwarz

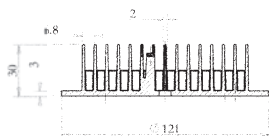
19,90 €



CLE® FORTIMO™ Kühler XFFO003SW
 ø 142 mm
 Kühlleistung > 36W

■ schwarz

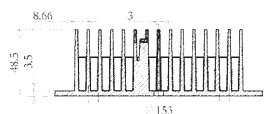
22,90 €



CLE® FORTIMO™ Kühler XFFO004SW
 ø 121 mm, Höhe 30 mm
 Kühlleistung > 15W

■ schwarz

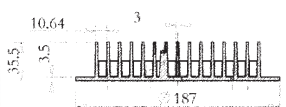
9,90 €



CLE® FORTIMO™ Kühler XFFO005SW
 ø 153 mm, Höhe 48,5 mm
 Kühlleistung > 15W

■ schwarz

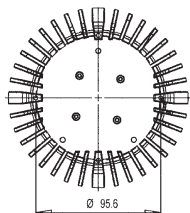
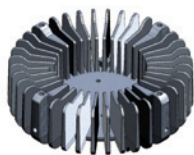
12,50 €



CLE® FORTIMO™ Kühler XFFO006SW
 ø 187 mm, Höhe 35,5 mm
 Kühlleistung > 15W

■ schwarz

12,50 €



NUVENTIX Kühlkörper NUVHSSLSCALBL002
 für Philips FORTIMO LED DLM Modul
 zur Verwendung mit dem
 SynJet Luftkühlungssystem
 ohne Lüfter
 Kühlleistung > 18W

■ schwarz

19,90 €



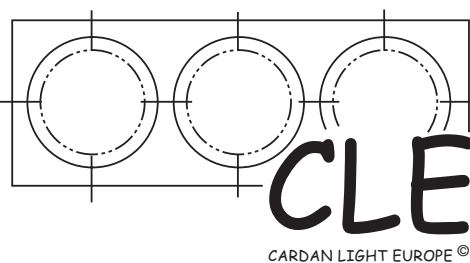
NUVENTIX SynJet NUVSSSLSCM012006
 Universal Fortimo LED
 DLM 2000 Luftkühlungssystem
 12V DC

■ schwarz

49,90 €

LED FORTIMO™ REFLEKTOREN
led fortimo reflectors

www.cardanlight.com

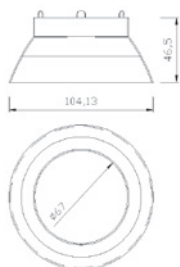
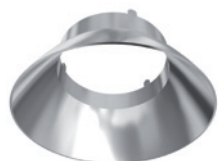


LED FORTIMO™ Reflektoren



für Fortimo LED DLM Modul 18/19/32/36 W

IP20

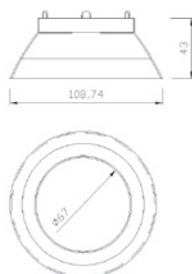
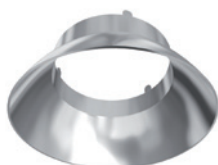


FORTIMO™ Reflektor

ø 104 mm
Abstrahlwinkel 52°

XFFOREF52

5,90 €

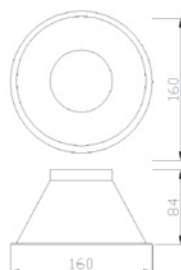
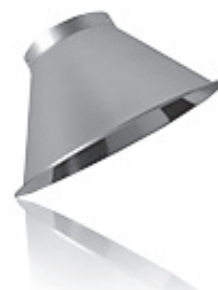


FORTIMO™ Reflektor

ø 109 mm
Abstrahlwinkel 32°

XFFOREF32

5,50 €

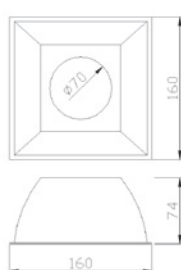


FORTIMO™ Reflektor

ø 160 mm
Abstrahlwinkel medium
flood

ACL5716SHGLGL
ACL5717SHGLGL

29,90 €
29,90 €

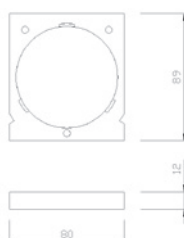
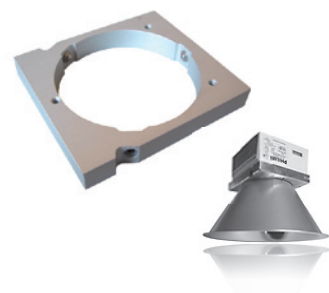


FORTIMO™ Reflektor

160 x 160 mm
Abstrahlwinkel medium
flood

ACL5732SHGLGL
ACL5733SHGLGL

39,90 €
39,90 €

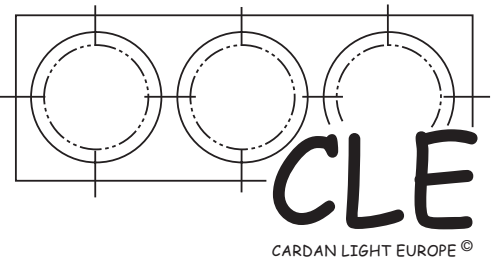


Adapter für FORTIMO™ Reflektor
Aluminium

39,90 €

LED FORTIMO™
Kardanische Leuchten
cardan lights

www.cardanlight.com



LED FORTIMO™
Schienenstrahler
tracklights



PHILIPS FORTIMO™ kombiniert mit **CLE® Cardanlights**

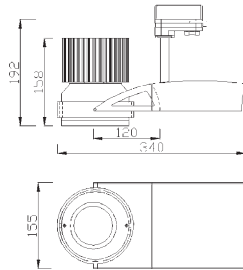
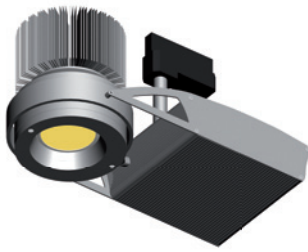
ST55LED FORTIMO™



für Fortimo LED DLM Modul 1x 18/19/32/36 W



ohne FORTIMO und Kühler



XFST55..

..GRLED silbergrau

49,90 €

..SWLED schwarz

49,90 €

..WSLED weiß

49,90 €

3-Phasen-Stromschienenleuchte
für Philips LED Fortimo™ DLM
kardanisch verstellbar
Material: Aluminium Druckguss

LED FORTIMO™
Einbauleuchten
cardan recessed luminaires



PHILIPS FORTIMO™ kombiniert mit **CLE® Cardanlights**

DO2791 OPEN LED FORTIMO™

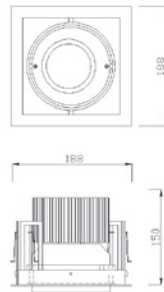


für Fortimo LED DLM Modul 1x 18/19/32/36 W

168 x 168 mm



ohne FORTIMO und Kühler



DO2791..

..GROGLED silbergrau

49,90 €

..SWOGLED schwarz

49,90 €

..WSOGLED weiß

49,90 €

Einbauleuchte für Philips LED Fortimo™ DLM
kardanisch verstellbar
188 x 188 mm
Material: Aluminium Druckguss

DO2792 OPEN LED FORTIMO™

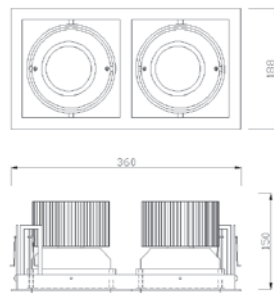


für Fortimo LED DLM Modul 2x 18/19/32/36 W

340 x 168 mm



ohne FORTIMO und Kühler



DO2792..

..GROGLED silbergrau

89,90 €

..SWOGLED schwarz

89,90 €

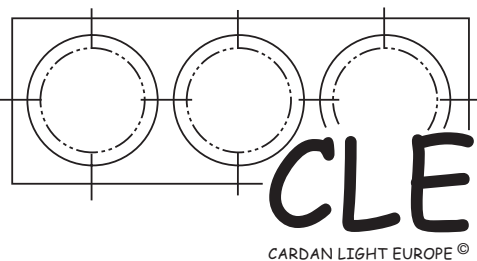
..WSOGLED weiß

89,90 €

Einbauleuchte für Philips LED Fortimo™ DLM
kardanisch verstellbar
357 x 188 mm
Material: Aluminium Druckguss

LED FORTIMO™
Kardanische Leuchten
cardan lights

www.cardanlight.com



DO2807 LED FORTIMO™

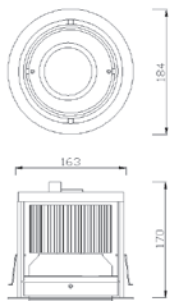


für Fortimo LED DLM Modul 1x 18/19/32/36 W

☞ ø 165 mm

⊕ IP20

ohne FORTIMO und Kühler



DO2807..

- ..GRLED silbergrau
- ..SWLED schwarz
- ..WSLED weiß

49,90 €

49,90 €

49,90 €

Einbauleuchte für Philips LED Fortimo™ DLM
kardanisch verstellbar
ø 184 mm
Material: Aluminium Druckguss

FL11 LED FORTIMO™

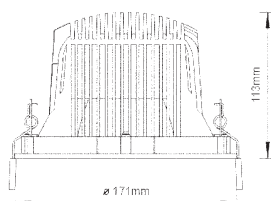


für Fortimo LED DLM Modul 1x 18/19 W

☞ ø 164 mm

⊕ IP20

ohne FORTIMO



XFL11..

- ..GR silbergrau
- ..SW schwarz
- ..WS weiß

59,90 €

59,90 €

59,90 €

Einbauleuchte für Philips LED Fortimo™ DLM
ø 171 mm
Material: Aluminium Druckguss

FL12A LED FORTIMO™

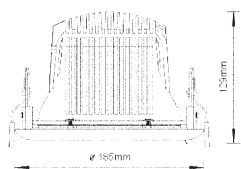


für Fortimo LED DLM Modul 1x 18/19 W

☞ ø 175 mm

⊕ IP20

ohne FORTIMO



XFL12A..

- ..GR silbergrau
- ..SW schwarz
- ..WS weiß

59,90 €

59,90 €

59,90 €

Einbauleuchte für Philips LED Fortimo™ DLM
ø 185 mm
Material: Aluminium Druckguss

FL12 LED FORTIMO™

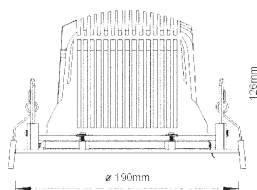


für Fortimo LED DLM Modul 1x 18/19 W

☞ ø 175 mm

⊕ IP20

ohne FORTIMO



XFL12..

- ..GR silbergrau
- ..SW schwarz
- ..WS weiß

59,90 €

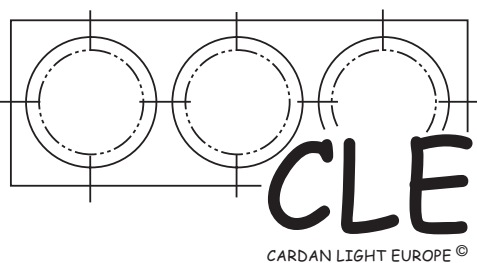
59,90 €

59,90 €

Einbauleuchte für Philips LED Fortimo™ DLM
ø 190 mm
Material: Aluminium Druckguss

LED FORTIMO™
Kardanische Leuchten
cardan lights

www.cardanlight.com



FL13A LED FORTIMO™

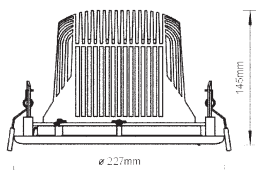


für Fortimo LED DLM Modul 1x 18/19/32/36 W

ø 215 mm



ohne FORTIMO



XFL13A..

..GR	silbergrau	59,90 €
..SW	schwarz	59,90 €
..WS	weiß	59,90 €

Einbauleuchte für Philips LED Fortimo™ DLM

ø 227 mm

Material: Aluminium Druckguss

FL14 LED FORTIMO™

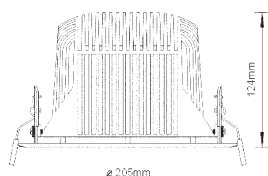


für Fortimo LED DLM Modul 1x 18/19/32/36 W

ø 185 mm



ohne FORTIMO



XFL14..

..GR	silbergrau	59,90 €
..SW	schwarz	59,90 €
..WS	weiß	59,90 €

Einbauleuchte für Philips LED Fortimo™ DLM

ø 205 mm

Material: Aluminium Druckguss

LED FORTIMO™
Hängeleuchten
cardan hanging luminaires



PHILIPS FORTIMO™ kombiniert mit **CLE® Cardanlights**

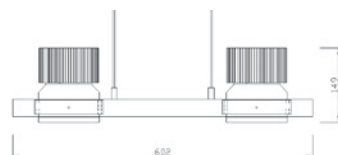
DOP4922 LED FORTIMO™



für Fortimo LED DLM Modul 2x 18/19/32/36 W



ohne FORTIMO und Kühler



DOP4922..

..GRLED	silbergrau	99,90 €
..SWLED	schwarz	99,90 €
..WSLED	weiß	99,90 €

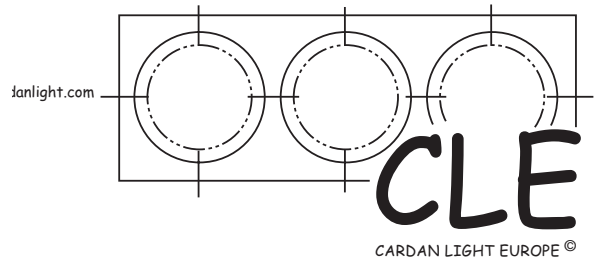
Hängeleuchte für Philips LED Fortimo™ DLM

kardanisch verstellbar

Material: Aluminium Druckguss



Fortimo™



Komponenten und Strahlerserien für LED-Modul Fortimo™



PHILIPS

HALOGENKAUF® LIGHTTECH® GMBH

Schlehenweg 4 • D-29690 Schwarmstedt • Deutschland

Tel: 0 50 71 - 968 11 114 • Fax: 0 50 71 - 968 11 190

E-Mail: info@cardanlight.com

Web: www.cardanlight.com

Cardanlight Europe ist ein eingetragenes Markenzeichen der HALOGENKAUF® LIGHTTECH® GMBH.

Philips und Fortimo sind eingetragene Markenzeichen von Philips.

Stand 12/2009

Es gelten unsere allgemeinen Geschäfts- und Lieferbedingungen. Die Abbildungen und Angaben dienen nur der Veranschaulichung und sind unverbindlich in Farbe, Form und technischen Daten. Alle Leuchten ohne Leuchtmittel und Transformatoren/Vorschaltgeräte, falls nicht gesondert aufgeführt.

Alle Preise inkl. ges. MWSt; Änderungen vorbehalten.