



MASTER LEDtube EM/ Mains T8

MAS LEDtube 1500mm HO 20W830 T8

The Philips MASTER LEDtube integrates a LED light source into a traditional fluorescent form factor. Its unique design creates a perfectly uniform visual appearance which cannot be distinguished from traditional fluorescent. For those that are looking for value for money within limited budget and re-lamping efforts for better light effect and lifetime.

Product data

General Information	
Cap-Base	G13 [Medium Bi-Pin Fluorescent]
Nominal Lifetime (Nom)	50000 h
Switching Cycle	200000X
B50L70	50000 h

Light Technical	
Color Code	830 [CCT of 3000K]
Luminous Flux (Nom)	2900 lm
Luminous Flux (Rated) (Nom)	2900 lm
Correlated Color Temperature (Nom)	3000 K
Color Consistency	<6
Color Rendering Index (Nom)	83
LLMF At End Of Nominal Lifetime (Nom)	70 %

Operating and Electrical	
Input Frequency	50 to 60 Hz
Power (Rated) (Nom)	20 W
Lamp Current (Max)	94 mA
Lamp Current (Min)	86 mA

Starting Time (Nom)	0.5 s
Warm Up Time to 60% Light (Nom)	0.5 s
Power Factor (Nom)	0.9
Voltage (Nom)	220-240 V

Temperature	
T-Ambient (Max)	45 °C
T-Ambient (Min)	-20 °C
T-Storage (Max)	65 °C
T-Storage (Min)	-40 °C
T-Case Maximum (Nom)	60 °C

Controls and Dimming	
Dimmable	No

Mechanical and Housing	
Product Length	1500 mm

Approval and Application	
Energy Efficiency Label (EEL)	A++

MASTER LEDtube EM/Mains T8

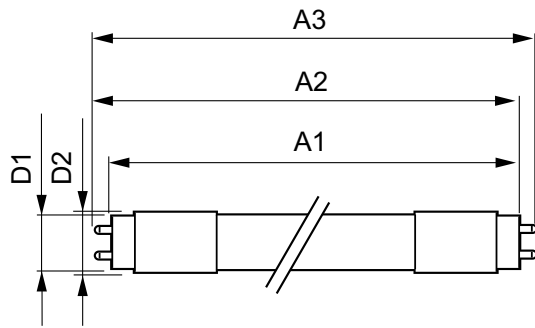
Energy Saving Product	Yes
Approval Marks	CE marking RoHS compliance KEMA Keur certificate
Energy Consumption kWh/1000 h	20 kWh
Product Data	
Full product code	871869668712300
Order product name	MAS LEDtube 1500mm HO 20W830 T8

EAN/UPC - Product	8718696687123
Order code	929001298602
Numerator - Quantity Per Pack	1
Numerator - Packs per outer box	10
Material Nr. (12NC)	929001298602
Net Weight (Piece)	0.310 kg

Warnings and Safety

- NOTES: The overall energy efficiency and light distribution of any installation that uses these lamps are determined by the design of the installation.

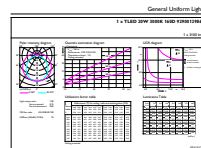
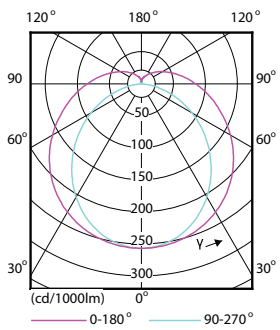
Dimensional drawing



TLED 5ft 20W-58W 2900lm 160D 3000K G13ND

Product	D1	D2	A1	A2	A3
MAS LEDtube 1500mm HO 20W830 T8	25.78 mm	28 mm	1500 mm	1507.1 mm	1514.2 mm

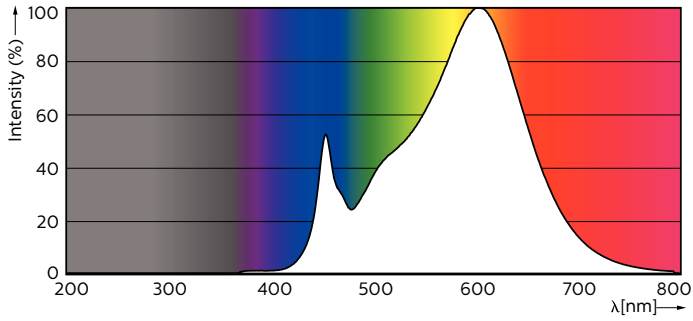
Photometric data



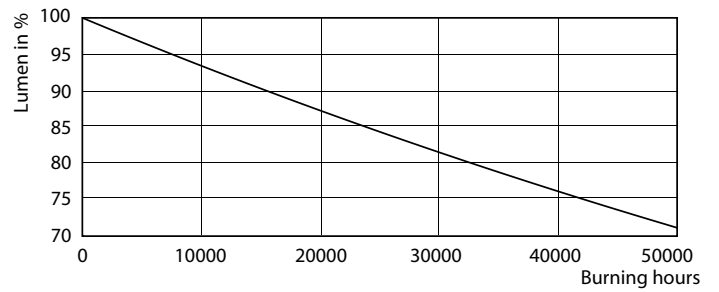
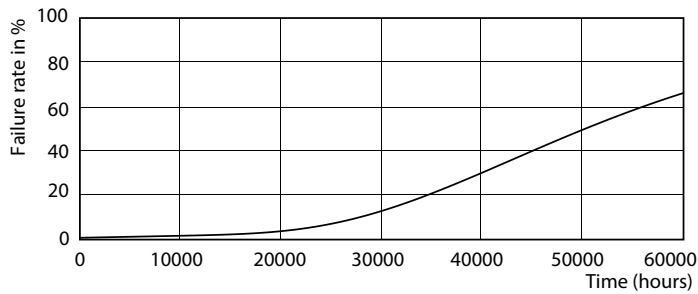
LEDtube 1500mm HO 20W830 T8

MASTER LEDtube EM/Mains T8

Photometric data



Lifetime



PHILIPS

LED

MasterConnect
LEDtube

KVG/VVG/230V



Installationshinweise Philips LEDtube

Diese Installationshinweise enthalten wichtige Informationen und Anmerkungen zur Inbetriebnahme der Philips MasterConnect LED LEDtubes. Bitte lesen Sie die Installationshinweise vor der Installation sorgfältig durch.

- Das Produkt ist über eine drahtlose Steuerung dimmbar. NICHT geeignet für den Betrieb an einem herkömmlichen Dimmer.
- Geeignet für den Betrieb am elektromagnetischem Vorschaltgerät (KVG oder VVG) oder an 220-240V Netzspannung.
- Nicht geeignet für den Betrieb an Gleichspannung
- Nicht geeignet für den Betrieb in Notleuchten
- Die LEDtube ist geeignet für einen G13 Sockel gemäß IEC Standard und erfüllt alle Anforderungen aus IEC 62776
- Die 600mm Variante ist nicht geeignet für Serien/Tandemschaltung
- Die Lampe ist nur in trockenen Umgebungen einzusetzen und nur in Verbindung mit einer für den Anwendungsbereich zugelassenen Leuchte mit entsprechender IP-Schutzart zu betreiben
- Bei Betrieb am KVG/VVG müssen keine Veränderungen an der Leuchte vorgenommen werden, lediglich der Starter muss ausgetauscht werden.



interact
ready.



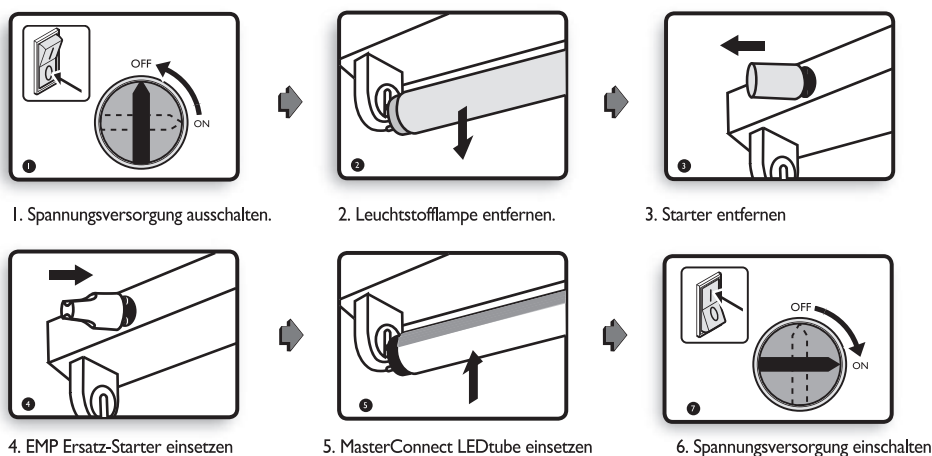
- Geeignet für einen Temperaturbereich von -20° bis +45° C
- Nur in Verbindung mit kompatibler Steuerung verwendbar
- Das Produkt sollte innerhalb des vorgegebenen Frequenzbereich (HF) verwendet werden. Der Frequenzbereich kann abhängig vom Anwendungsbereich variieren.
- Denken Sie bitte immer daran vor dem Lampentausch die Spannungsversorgung auszuschalten.
- Bei dem Wechsel zur LEDtube muss überprüft werden, ob die in den Vorschriften geforderten Beleuchtungsstärken eingehalten werden.
- LEDtubes sind für die Allgemeinbeleuchtung entwickelt worden (bspw. nicht für explosionsgefährdete Bereiche)
- Diese Lampe ist möglicherweise nicht für alle Anwendungen geeignet, in denen Leuchtstofflampen genutzt werden. Der Temperaturbereich dieser Lampe ist beschränkt. Im Fall von Fragen beachten Sie bitte die Datenblätter oder wenden sich direkt an den Hersteller.

SYMBOL	Bedeutung
	Nicht geeignet für Dimmer
	Geeignet für 50Hz oder 60Hz Betrieb
	LED Starter muss verwendet werden
	Nur in trockener Umgebung oder einer für den Anwendungsbereich freigegebenen Leuchte zu betreiben
	Nicht geeignet für den Betrieb in Notleuchten

Nicht geeignet für den Betrieb in Notleuchten mit Zweisockel-Leuchtstofflampen

Bitte halten Sie sich genau an die Installationshinweise. Unterschiedliche Systeme können die physische Installation von Geräten in einer anderen Phase der Systemeinrichtung erfordern. Sie müssen die Installationshinweise lesen, um die Produkte vollständig und funktionsfähig einrichten zu können.

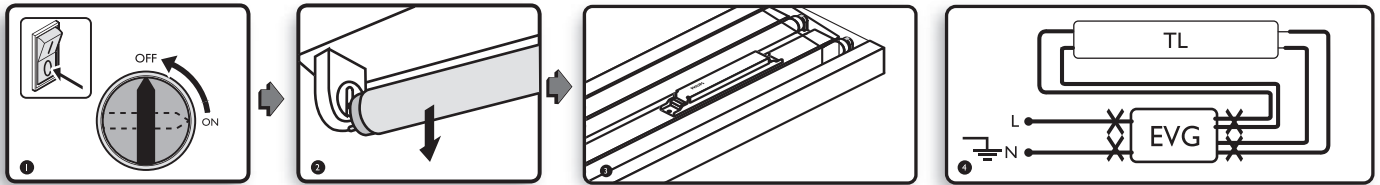
Installation am konventionellen Vorschaltgerät (KVG/VVG)



- Es müssen keine Änderungen an der Leuchte vorgenommen werden.
- LEDtubes sind für die Allgemeinbeleuchtung entwickelt worden (bspw. nicht für explosionsgefährdete Bereiche)
- Diese Lampe ist möglicherweise nicht für alle Anwendungen geeignet, in denen Leuchtstofflampen genutzt werden. Der Temperaturbereich dieser Lampe ist beschränkt. Im Fall von Fragen beachten Sie bitte die Datenblätter oder wenden sich direkt an den Hersteller.

Installation am elektronischen Vorschaltgerät (EVG)

Sofern Ihre Leuchte ein EVG verbaut hat, muss dieses entfernt werden. Die Anleitung für die Direktverdrahtung finden Sie untenstehend. Bitte beachten Sie hier auch die Hinweise des ZVEI/VDE zum Thema Konversionslampen (Eingriff in die Leuchte), Die Direktverdrahtung ist ausschließlich durch qualifiziertes Fachpersonal durchzuführen.

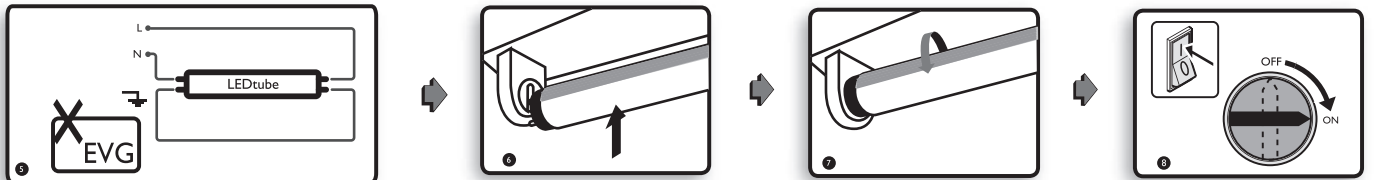


1. Spannungsvorsorgung ausschalten.

2. Leuchtstofflampe entfernen.

3. EVG von der Leuchte entfernen.

4. Verbindungskabel zum EVG trennen.



5. Leuchte wie oben gezeigt neu verdrahten

6,7. MasterConnect LEDtube einsetzen*

8. Spannungsvorsorgung einschalten

*Stellen Sie sicher, dass die mit L/N markierte Seite der LEDtube mit der Spannungsvorsorgung angeschlossen wird. Anderfalls kann die LEDtube beschädigt werden.

- In dieser Anwendung wird kein LED-Starter verwendet.
- Denken Sie bitte immer daran vor dem Lampentausch die Spannungsvorsorgung auszuschalten.
- Die Direktverdrahtung ist ausschließlich durch qualifiziertes Fachpersonal durchzuführen.
- Die umverdrahtete Leuchte ist mit einem neuen Typenschild zu markieren
- Durch den Umbau einer Leuchte entsteht ein neues Produkt, für das eine neue Konformitätsbewertung erstellt werden muss. Bitte stellen Sie die Konformität der umverdrahteten Leuchte für alle zutreffenden gesetzlichen, sicherheitsrechtlichen Anforderungen und technischen Normen, wie z.B. DIN VDE 0701-0702 oder 2004/108/EC, sicher. Bitte beachten Sie hierzu auch die Hinweise des ZVEI/VDE zum Thema Konversionslampen.
- Keine Leuchtstofflampen einsetzen, da diese zerstört wird
- Die Verantwortung für die technischen und sicherheitsrechtlichen Folgen der umverdrahteten Leuchte geht auf den Umrüster über.
- Die Person, die die Umverdrahtung vorgenommen hat, übernimmt die gesetzliche Verantwortung für das neue Produkt

Nach dem Einschalten suchen die Lampen automatisch nach einem verfügbaren Zigbee-Netzwerk und stellen eine Verbindung zu einem Zigbee-Gateway (falls vorhanden) her. Die Lampen können auch über eine entsprechende Bluetooth-Mobilfunkanwendung in Betrieb genommen werden. Eine Anleitung zum Herunterladen der App finden Sie auf unserer Website. Falls erforderlich, wird die Lampe durch einen Neustart auf die Werkseinstellungen zurückgesetzt. Die Lampe wird aus ihrem aktuellen Netzwerk entfernt (falls vorhanden) und alle Einstellungen werden gelöscht.

- 1) Die Lampen können von der System-App zurückgesetzt werden, falls die Zugangsdaten bekannt und die Lampen erreichbar sind. In diesem Fall befolgen Sie bitte die In-App-Anweisungen.
- 2) Wenn die Zugangsdaten verloren gehen, müssen die Lampen im sicheren Modus aktiviert werden, um diese auf die Werkseinstellungen zurückzusetzen. Schalten Sie die Lampen für 5 Sekunden aus und dann für 5 Sekunden wieder ein. Wiederholen Sie dies 5 Mal, um den sicheren Modus zu aktivieren. Im nächsten Schritt muss die App für das Zurücksetzen auf die Werkseinstellungen heruntergeladen werden. Diese finden Sie auf unserer Website.

Signify erklärt hiermit, dass die Funkkomponenten mit der Richtlinie 2014/53/EU übereinstimmen. Der vollständige Text der EU-Konformitätserklärung ist unter der folgenden Internetadresse verfügbar: www.philips.com/lighting

Drahtloser RF-Modus Frequenzbereich: Bluetooth Low Energy: 2402-2480 MHz, Zigbee: 2405-2480 MHz
Ausgangsleistung (leitungsgebunden): Bluetooth Low Energy: 4dBm, Zigbee: 4dBm

Das Wort Bluetooth® und die Logos sind eingetragene Warenzeichen im Besitz der Bluetooth SIG, INC.



©2020 Signify GmbH, Unternehmensbereich Lighting

Alle Rechte vorbehalten. Die vollständige oder teilweise Vervielfältigung ist nur mit schriftlicher Genehmigung des Copyright-Inhabers zulässig. Die Angaben in diesem Dokument sind weder Angebots- noch Vertragsbestandteile. Sie werden nach bestem Wissen und Gewissen zur Verfügung gestellt und können ohne vorherige Benachrichtigung geändert werden. Der Herausgeber übernimmt keine Haftung für die Folgen, die sich aus der Nutzung dieser Angaben ergeben. Die Veröffentlichung dieser Angaben beinhaltet oder verleiht keinerlei patentrechtliche Lizenz oder anderweitige gewerbliche oder geistige Eigentumsrechte.

Philips and the Philips Shield Emblem are registered trademarks of Koninklijke Philips N.V.

Signify I.B.R.S. / C.C.R.I. Numéro 10461
5600 VB Eindhoven, the Netherlands
00800-74454775

04/2020 Layout und Produktion: Signify, Hamburg

www.philips.com/lighting

3241 656 32641