



# CorePro LED PLL

## CorePro LED PLL CorePro LED PLL HF 16.5W 840 4P 2G11

Die CorePro LED PLL Familie ist eine hervorragende LED Alternative für herkömmliche konventionelle Kompaktleuchtstofflampen. Die CorePro LED PLL LED sind wie die konventionellen PL-L/ TC-L Kompaktleuchtstofflampen am EVG (HF) zu betreiben. Mit dieser innovativen LED-Lösung können Sie hohe Energieeinsparungen im Vergleich zu herkömmlichen konventionellen Lösungen erzielen.

### Produkt Daten

| Allgemeine Eigenschaften                         |                             |
|--|-----------------------------|
| Socket   | 2G11 [ 2G11]                |
| Nennlebensdauer (Nom)                            | 30000 h                     |
| Schaltzyklus                                     | 50000X                      |
| B50L70   | 30000 h                     |
| Lichttechnische Daten                            |                             |
| Farbcode   | 840 [ CCT von 4000 K (841)] |
| Lichtstrom (Nom)                                 | 2100 lm                     |
| Nennlichtstrom (Nom)                             | 2100 lm                     |
| Ähnlichste Farbtemperatur (Nom)                  | 4000 K                      |
| Farbkonsistenz                                   | <6                          |
| Farbwiedergabeindex (Nom.)                       | 83                          |
| Restlichtstrom am Ende der Nennlebensdauer (Nom) | 70 %                        |
| Elektrische Kenndaten                            |                             |
| Power (Rated) (Nom)                              | 16.5 W                      |
| Lampenstrom (max.)                               | 420 mA                      |
| Lampenstrom (min.)                               | 290 mA                      |

| Startzeit (Nom)                         | 0.5 s   |
|---|---------|
| Aufwärmzeit bis 60 % Licht (Nom)        | 0.5 s   |
| Spannung (Nom)                          | 53-77 V |
| Temperaturkenndaten                     |         |
| Umgebungstemperatur (max.)              | 45 °C   |
| Umgebungstemperatur (min.)              | -20 °C  |
| Lagertemperatur (max)                   | 60 °C   |
| Lagertemperatur (min)                   | -40 °C  |
| Gehäusetemperatur (max)                 | 70 °C   |
| Dimmen                                  |         |
| Dimmbar                                 | Nein    |
| Mechanische Kenndaten                   |         |
| Produktlänge                            | 400 mm  |
| Zulassungen und Anwendungseigenschaften |         |
| Energiesparendes Produkt                | ja      |
| Energieeffizienz-Label (EEL)            | A+      |

# CorePro LED PLL

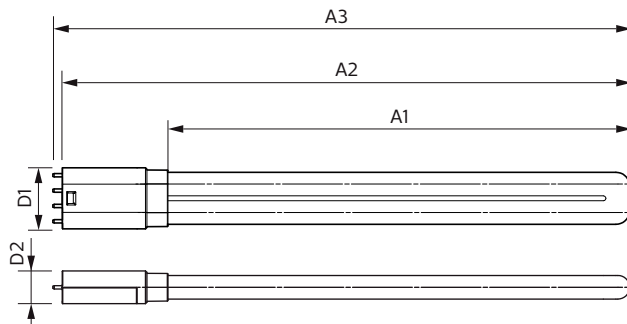
|  |   |
|--|---|
| <b>Zeichen &amp; Zertifikate</b>       | CE RoHS compliance KEMA-KEUR(DEKRA) Zertifikat          |
| <b>Energieverbrauch kWh/1.000 Std.</b> | 20 kWh  |
| <b>Produktdaten</b>                    |   |
| <b>Gesamt-Produktcode</b>              | 871869673974700   |
| <b>Bestell-Produktname</b>             | CorePro LED PLL CorePro LED PLL HF<br>16.5W 840 4P 2G11 |

|                                  |               |
|----------------------------------|---------------|
| <b>EAN/UPC - Produkt</b>         | 8718696739747 |
| <b>Bestellcode</b>               | 73974700      |
| <b>Anzahl pro Verpackung</b>     | 1             |
| <b>Anzahl pro Umverpackung</b>   | 10            |
| <b>Material-Nr. (12NC)</b>       | 929001381602  |
| <b>Nettogewicht (Einzelteil)</b> | 0.160 kg      |

## Hinweise

- Beim Wechsel auf PLL LED muss überprüft werden, ob die in den Vorschriften geforderten Beleuchtungsstärken eingehalten werden. Wir weisen darauf hin, dass die Gesamtenergieeffizienz und Lichtverteilung einer Anlage von der Bauart der Anlage bestimmt werden.
- PLL LED für EVG sind nicht für den Betrieb an 230V geeignet
- Lampe ist in trockenen Umgebungen einzusetzen und nur in Verbindung mit einer für den Anwendungsbereich zugelassenen Leuchte zu betreiben
- Die CorePro PLL LED ist mit gängigen EVGs von Markenherstellern kompatibel. Bitte prüfen Sie vor Installation die Kompatibilität mit den getesteten EVGs auf der Kompatibilitätsliste unter [www.philips.de/LEDtube](http://www.philips.de/LEDtube)

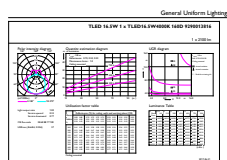
## Abmessungsskizzen



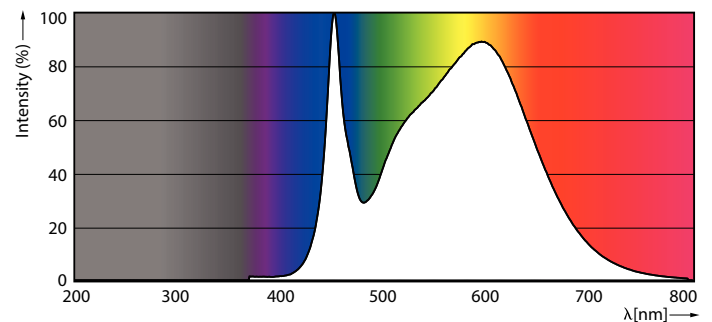
PLED 230V 16-36W 2100lm 4000K 2G11

| Product                     | D1      | D2      | A1       | A2     | A3       |
|-----------------------------|---------|---------|----------|--------|----------|
| CorePro LED PLL CorePro LED | 43.6 mm | 23.4 mm | 329.5 mm | 405 mm | 411.6 mm |
| PLL HF 16.5W 840 4P 2G11    |         |         |          |        |          |

## Photometrische Daten

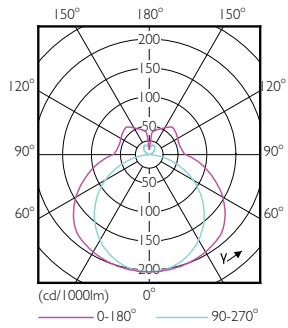


General Uniform Lighting  
LED TUBE 1 x 16.5W 840 4P 2G11  
Page 11



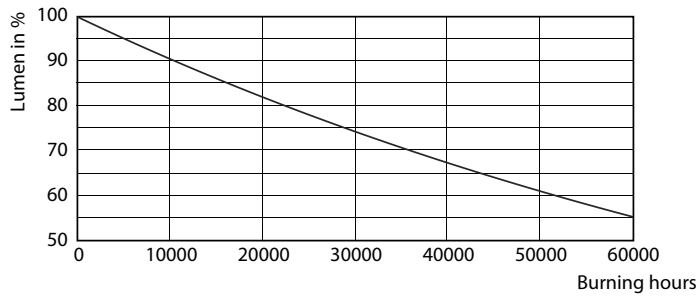
LEDtube PLC 400mm 16-5W 2G11 840 2100lm

Photometrische Daten

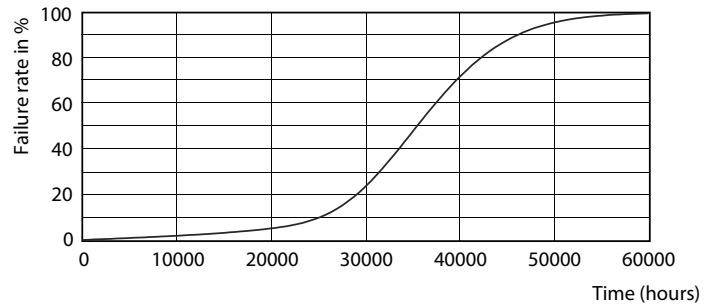


LEDtube PLC 400mm 16-5W 2G11 830 2000lm

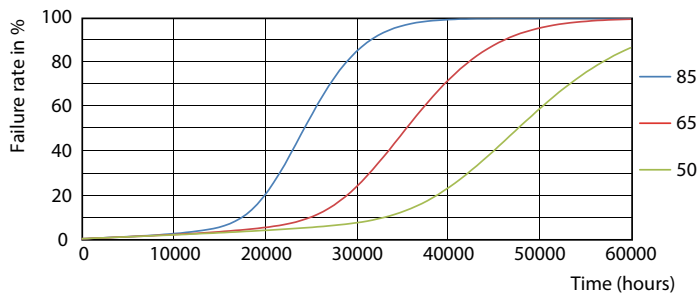
Lebensdauer



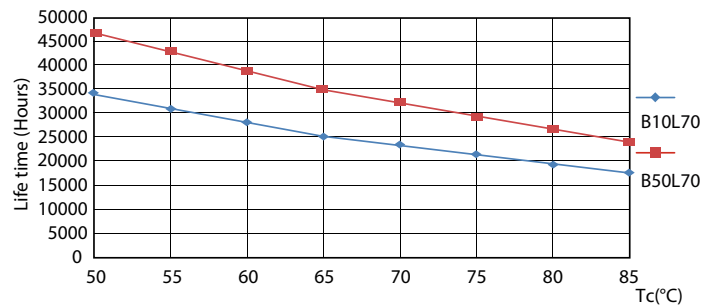
LEDtube PLC 400mm 16-5W 2G11 830 2000lm



LEDtube PLC 400mm 16-5W 2G11 830 2000lm



LEDtube PLC 400mm 16-5W 2G11 830 2000lm



LEDtube PLC 400mm 16-5W 2G11 830 2000lm

## CorePro LED PLL

### Lebensdauer

